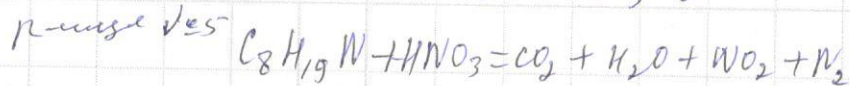
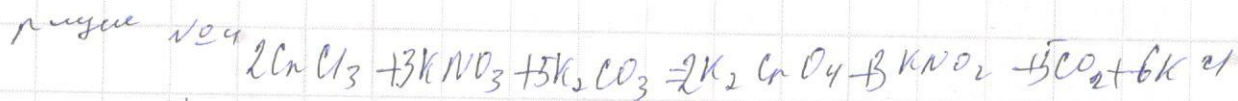
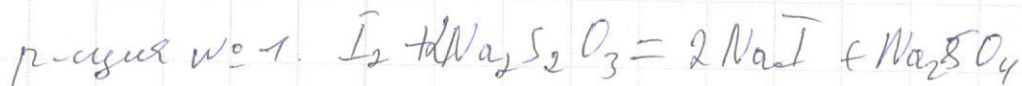
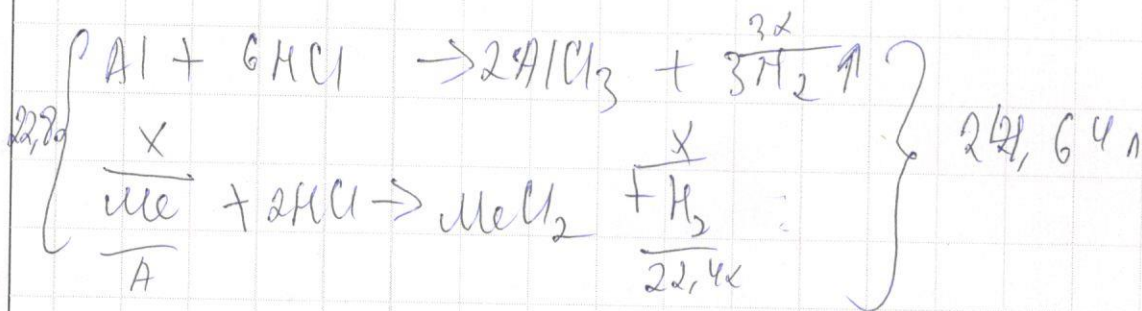


есеп №3



есеп №1.



$$67,2x + 22,4x = 24,64 /:$$

$$3x + y = 1,1$$

$$y = 1,1 - 3x$$

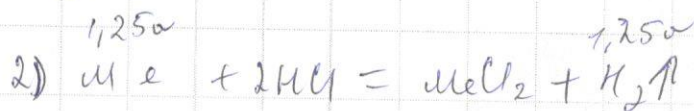
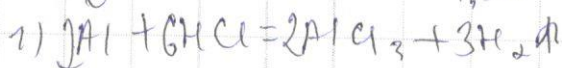
$$3x = \frac{1,1}{y}$$

$$27x + A(y \cdot 1,25) = 22,8.$$

~~есеп №2~~

$$n(Al) = a \text{ моль}$$

$$n(Me) = 1,25 \text{ моль}$$



$$n(H_2) = \frac{24,64n}{22,4} = 1,1 \text{ моль}$$

$$1,5a + 1,25a = 1,1$$

$$2,75a = 1,1$$

$$a = 0,4$$

$$27 \cdot 0,4 \text{ моль} + 1,25 \cdot 0,4 \text{ моль} \cdot A_n(Me) = 22,8$$

$$0,5 \cdot A_n(Me) = 12$$

$$A_n(Me) = 24 \quad Mg$$

Парақтың артқы жағын толтырмаңыз / Обратную сторону листа не заполнять

ҚАЗАҚСТАН РЕСПУБЛИКАСЫ
БІЛІМ ЖӘНЕ ҒЫЛЫМ МИНИСТРЛІГІНІҢ
"ДАРЫН" РЕСПУБЛИКАЛЫҚ ҒЫЛЫМИ-ПРАКТИКАЛЫҚ ОРТАЛЫҒЫ
РЕСПУБЛИКАЛЫҚ МЕМЛЕКЕТТІК ҚАЗЫНАЛЫҚ КӘСІПОРНЫ